

NÁVOD K OBSLUZE - TERMOSTAT TERMOFOL TF-H5

POPIS

Termostat H5 je vyspělé zařízení určené k optimálnímu řízení elektrických topných systémů. Díky moderní technologii, intuitivnímu rozhraní a mnoha funkcím poskytuje termostat Termofol H5 maximální pohodlí a energetickou účinnost. Níže se nachází displej termostatu a jeho základní technické parametry.



TECHNICKÁ DATA

Napájení: 90-240 Vac 50/60HZ
 Čidlo: NTC(10k)1%
 Proud: 3A (WW) 16A (WE)
 Nastavení rozsahu teplot: 1~70°C

Výchozí rozsah teplot: 5~35°C
 Přesnost: ±0,5 °C
 Rozměry: 82 x 82 mm (rámeček)
 Stupeň krytí: IP20

IKONY DISPLEJE

- Programovatelný režim
- Manuální režim
- Dočasný manuální režim
- Prázdninový režim
- Vytápění
- Pokojová teplota
- SET** Nastavení teploty
- Rodičovský zámek
- Nastavení hodin
- Režim protimrazové ochrany
- Blikající, aktivní f. otevřeného okna
- EXT** Vnější teplotní čidlo
- Režim chlazení, ikona je zobrazena vždy po přepnutí do režimu chlazení, a bliká, když je na výstupu chladicí zatížení

FUNKCE TLAČÍTEK

- Krátké stisknutí - zapnutí/vypnutí termostatu. Dlouhým stisknutím tlačítka zamknete/odemknete.
- Stav vypnutí, stiskněte a přidržte pro přechod do pokročilých funkcí P
- Stav zapnutí: krátkým stisknutím vyberete manuální nebo automatický režim
- Obrat vlevo- minus
- Dlouhým stisknutím naprogramujete / nastavíte čas / prázdninový režim
- Obrat vpravo- plus
- Stav vypnutí. Krátkým stisknutím zobrazíte teplotu vnějšího čidla. Dlouhým stisknutím přejdete do pokročilých funkcí
- V režimu programu otočte voličem na dočasný manuální režim

NASTAVENÍ HODIN

Zapněte termostat, dlouhým stisknutím vstupte do rozhraní nastavení, otáčením voliče vyberte , poté krátkým stisknutím nastavte čas, poté stisknutím vyberte hodiny, minuty a týden, otáčením voliče změňte hodnotu.

PRÁZDNINOVÝ REŽIM

Zapněte termostat, dlouhým stisknutím vstupte do rozhraní nastavení, otáčením voliče vyberte , poté krátkým stisknutím vstupte, krátkým stisknutím vyberte dny a teplotu, otáčením voliče změňte hodnotu.

PROGRAMOVATELNÝ REŽIM

Uživatelé si mohou vybrat ze šesti programovatelných provozních režimů: **5+2 (výchozí), 6+1, 7 dní (každý den stejně).**

Zvolte programovatelný režim z pokročilých možností A. Zapněte termostat, dlouhým stisknutím vstupte do rozhraní nastavení, otáčením voliče vyberte **P**, poté krátkým stisknutím naprogramujte, krátkým stisknutím vyberte hodiny, minuty a teplotu, otáčením voliče změňte hodnotu. Po dokončení počkejte 10 sekund pro opuštění menu.

P1	P2	P3	P4	P5	P6
Budíček	Mimo domov	Návrat domů	Mimo domov	Návrat domů	Spánek
06:00 20 °C	08:00 15 °C	11:30 15 °C	13:30 15 °C	17:00 15 °C	22:00 15 °C

POKROČILÁ NASTAVENÍ

Vypněte termostat a dlouhým stisknutím vstupte do pokročilých možností. Krátkým stisknutím vyberte položku, otáčením voliče změňte hodnotu. Po nastavení se parametry automaticky uloží, stiskněte tlačítko nebo vyčkejte 10 sekund pro opuštění menu.

Č.	Funkce	Parametr	Výchozí
1	Měření teploty. Kalibrace	-9+9°C	-1
2	Hystereze čidla teploty vzduchu	0,5-2,5°C	1 °C
3	Hystereze vnějšího teplotního čidla	1~9 °C	2
4	Volba čidla	N1: vnitřní čidlo (ochrana proti vysoké teplotě uzavřena) N2: externí čidlo (uzavřená ochrana proti vysoké teplotě) N3: vnitřní čidlo pro kontrolu teploty, externí čidlo pro ochranu proti vysoké teplotě	N3
5	Dětský zámek	0: poloviční blokáce ; 1: úplná blokáce	0
6	Ochrana proti vysoké teplotě	1: 20 °C - 70 °C 2: méně než 20 °C, zobrazuje [--] znamená uzavření této funkce	28
7	Ochrana proti nízké teplotě	1: 1°C-10°C 2: více než 10°, zobrazuje [--] znamená uzavření této funkce	5
8	Nejnižší teplota nastavení	1-10°C	5
9	Nejvyšší teplota nastavení	20-70°C	35
A	Odvápňovací funkce	0: zavřeno 1: otevřeno	0
B	Napájení s funkcí paměti	0: Napájení s funkcí paměti 1: Vypnutý stav při připojení k napájení 2: Zapnutý stav při připojení k napájení	0
C	Programovatelný	0: 5+2 ; 1: 6+1 ; 2: 7	0
D	Displej v pohotovostním režimu	0: nezobrazuje nic 1: Jas v pohotovostním režimu - slabý 2: Jas v pohotovostním režimu - polojasný	2
E	Reset	Dlouze stiskněte, dokud se nezobrazí celý displej	Ao
F	Funkce okna spouští teplotu	10-20 °C, nastavená teplota je 10 °C, snižte ji, zobrazí se [--] a následně anulujte tuto funkci	--
H	Doba provozu funkce okna	10-20 min	10
L	Režim vytápění/chlazení	0: vytápění 1: chlazení	0

POKROČILÉ MOŽNOSTI P

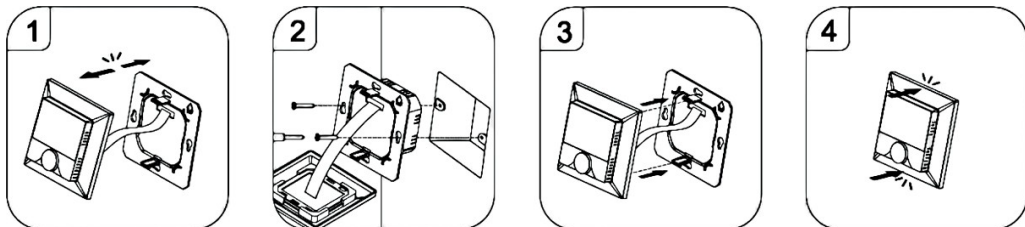
Stav vypnutí, dlouze stiskněte nebo 3-5 sekund pro přístup k rozšířené možnosti **P**. Otáčením voliče změňte hodnotu. Po nastavení se parametry automaticky uloží.

Č.	Možnosti nastavení	Funkce nastavení údajů	Výrobní nastavení
P1	Spotřeba energie za poslední den	XXXX Kwh, stiskněte a přidržte pro vymazání údajů	
P2	Celková spotřeba	XXXX kWh, stiskněte a přidržte pro vymazání údajů	
P3	Jmenovitý výkon topného zařízení	XXXX W, Rozsah nastavení: 100-3500W	2000W

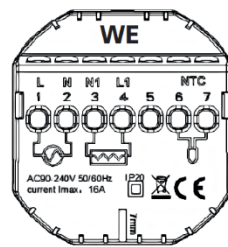
HYSTEREZE - mezní hodnota měřené teploty externího čidla je 28 °C pro výrobní nastavení (6), hodnota hystereze externího čidla (3) je 2. Pokud teplota stoupne nad 28 °C, relé přestane fungovat a zobrazí chybu (blikající symbol) vysoké teploty). Pokud teplota klesne na 5 °C, relé bude nadále pracovat a alarm se vypne. (Lze jej použít pouze tehdy, když je teplota v místnosti nižší než nastavená teplota).

ZOBRAZENÍ PORUCHY ČIDLA - Zvolte správný způsob fungování vestavěného a externího čidla, v případě nesprávné volby nebo poruchy (závady) čidla se na displeji zobrazí „E1“ nebo „E2“. Termostat přestane topit, dokud nebude závada odstraněna.

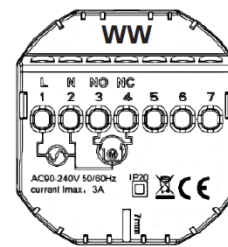
NÁVOD PRO PŘIPOJENÍ K INSTALACI



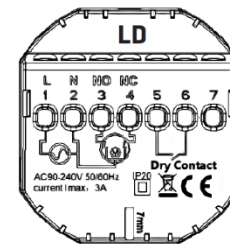
PŘIPOJENÍ



WE - elektrické vytápění



WW - ohřev vody



LD - ohřev bojlerem a ohřev vody